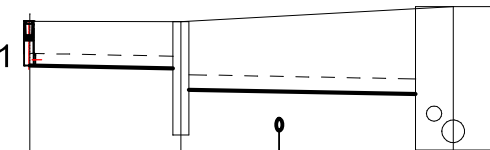
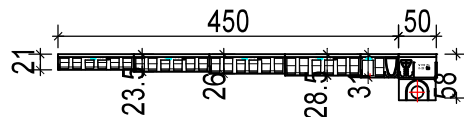


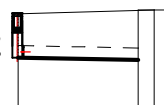
ACO.1



p.p.p. 160,00m.n.p.m.	PROJ. ACO.1	proj. Sd12 Ø425mm+osadnik	proj. ks160	proj. Sd3 Ø1000mm
RZEDNA TERENU PROJ.	165,90	165,90		166,10
RZEDNA DNA	165,32	165,28 165,00		164,93 164,58 164,30
ZAGŁĘBIENIE DNA	0,58	0,62 1,00		1,15 1,52 1,80
ŚREDNICA / MATERIAŁ	RURY DE160 PVC-U		RURY DE200 PVC-U	
DŁUGOŚĆ / SPADEK	L=2m i=2%		L=3,6m i=2%	
ODLEGŁOŚCI	0,00	2,00	3,30	5,60



ACO.2



p.p.p. 160,00m.n.p.m.	PROJ. ACO.2	proj. Sd10 Ø600mm+osadnik
RZEDNA TERENU PROJ.	165,95	166,00
RZEDNA DNA	165,37	165,33 165,23
ZAGŁĘBIENIE DNA	0,58	0,67 0,77
ŚREDNICA / MATERIAŁ	RURY DE160 PVC-U	
DŁUGOŚĆ / SPADEK	L=1,8m i=2%	
ODLEGŁOŚCI	0,00	1,80

PROJEKT ZAKŁADA MONTAŻ ODWODNIENIA LINIOWEGO ZŁOŻONEGO Z KORYTEK SPADKOWYCH (0,5%) LUB SCHODKOWYCH Z KASKADAMI

UL. PIŁSUDSKIEGO 18/5, 55-011 SIECHNICE  
tel: 724-450-352 e-mail: florsanit@op.pl

ARCHIEFEKT Sp. z o.o.

TYTUŁ RYSUNKU:

PROFILE- KANALIZACJA DESZCZOWA- DRENAŻ

INWESTOR:

POWIAT STRZELIŃSKI ul. KAMIENNA 10 57-100 STRZELIN

OBIEKT:

BOISKO WIELOFUNKCYJNE, STRZELIN ul. POCZTOWA dz. nr 55/4; 55/7; 55/8; 55/9

PROJEKTANT

mgr inż. AGNIESZKA MARKS- PEKAŁA |110/02/DUW

UPR.

PODPIS

BRANŻA:

BUDOWLANA

SKALA

1/100

DATA:

18.12.2024

NR RYSUNKU

D3